

Schema teorico della Grande Opera

(via secca)

(da Canseliet e Fulcanelli, con precisazioni di P. Rivière)

[revisione agosto 2011]

FASE PREPARATORIA

Acquisizione dei due Sali o Fondenti filosofici che costituiscono il FUOCO SEGRETO

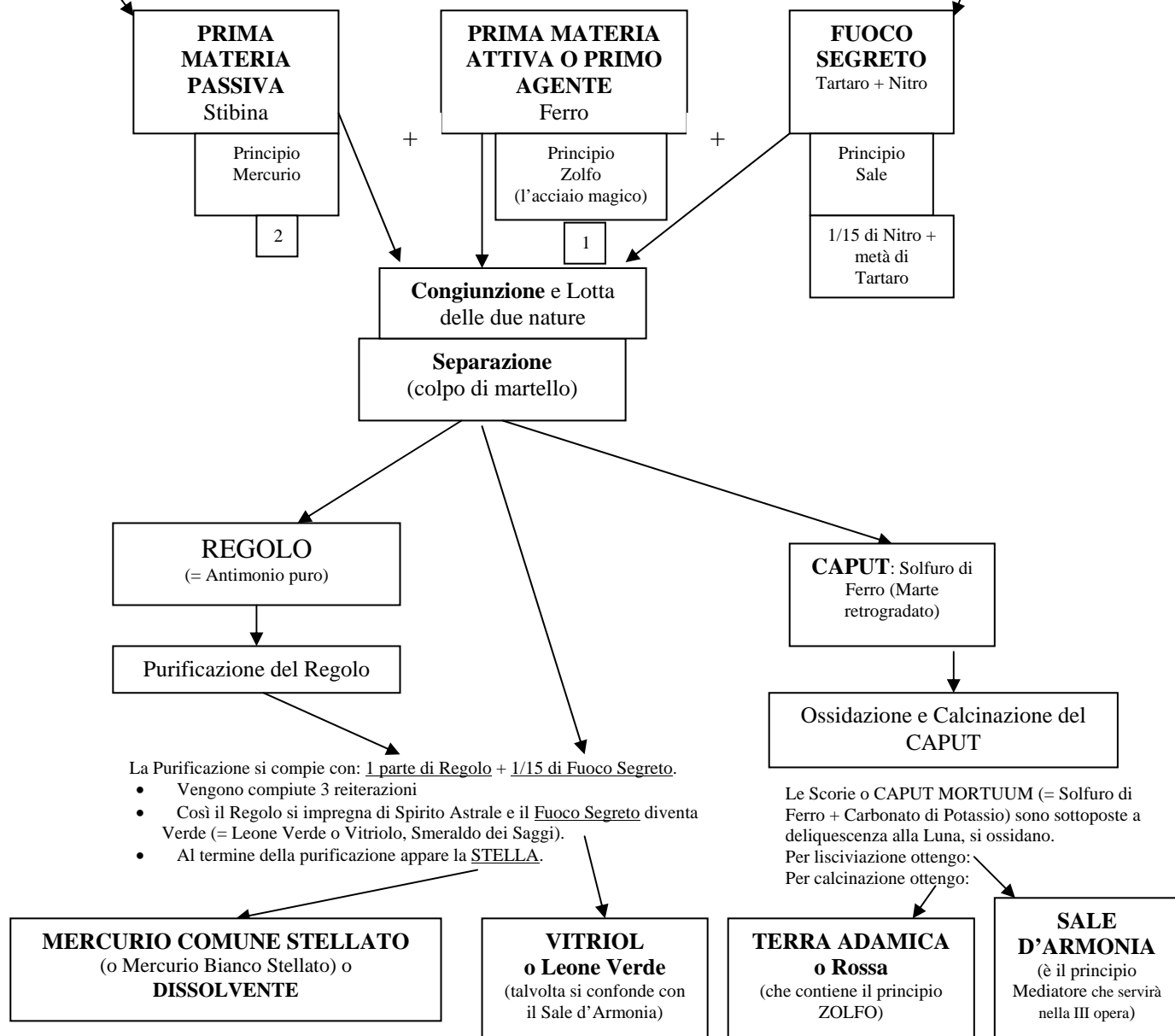
- Acquisizione del Salnitro, isomero del Nitro celeste contenuto nella rugiada
- Acquisizione del Tartaro

(ci sarà poi un terzo sale da acquisire = SALE D'ARMONIA, che si otterrà dalla lisciviazione del Caput [ma forse anche dalla soluzione che contiene il Tartaro, come suggerisce la tav. VII del Mutus Liber])

Assazione preliminare della MATERIA PRIMA

- Il Solfuro d'Antimonio (Stibina) deve essere polverizzato in un mortaio
- Esposto a fuoco lento e setacciato, imbibito di rugiada
- Questo si fa per liberare il Solfuro dalla ganga silicea e ossidarlo parzialmente.

PRIMA OPERA



SECONDA OPERA

Le Aquile o Sublimazioni

Metto le tre sostanze così sovrapposte a sublimare:

**Vetriolo o Sale
Filosofico** (è il
Fuoco Segreto
diventato verde)

1/15

2

**Mercurio Comune o
Dissolvente**

Terra Rossa o Adamica
ottenuta dalla
calcinazione del Caput

1

Da sette a nove Aquile: combattimento della *Remora o Fisso* (= Zolfo Filosofico contenuto nella Terra Adamica) e della *Salamandra o Volatile* (= Mercurio Comune) Imbibizioni e disseccamenti (con formazione ogni volta della Stella)

Alla quarta o quinta Aquila si verifica il *Bagno degli Astri*
(= appaiono prima granulazioni argentate o Luna, poi dorate o Sole)

Poi si comincia a formare l'*Isola di Delo* sul *Mare filosofico*

Il *Leone Verde* (Vetriol) cede il suo Sangue al *Leone Rosso* (= lo Zolfo filosofico in formazione)
ovvero
Il *Mercurio comune*, in quanto dissolvente, estrae lo *Zolfo Filosofico* dalla Terra Rossa (questa è *Reincrudazione* dell'Oro o Terra Adamica, è il suo ringiovanimento); lo *Zolfo (echineis o remora)* passa nel bagno di Mercurio sovrastante e deve essere "pescato" dalla rete a maglie intrecciate formata dal *Vetriolo*. Abbiamo ottenuto lo:

**ZOLFO FILOSOFICO
O EMBRIONE
O REBIS
O MERCURIO FILOSOFICO
(Secondo Mercurio)**

(Piccolo Re, Infante Regale)
(detto anche ZOLFO INCOMBUSTIBILE)

in cui le due nature (Zolfo della Terra Adamica e Mercurio Comune) si sono congiunte indissolubilmente
(nascita di Apollo e Diana sull'Isola di Delo)

*ZOLFO o PIETRA
DEL PRIMO
ORDINE*

L'Embrione va poi confortato al fuoco fino ad ottenere una lente biconvessa bianco/nera alla superficie e violetta all'interno, paragonabile ad un "bottono di ritorno"

TERZA OPERA

Grande Cottura

Nell'UOVO FILOSOFICO si mettono:

**EMBRIONE O REBIS
O ZOLFO FILOSOFICO**
(talvolta detto anche **Zolfo Rosso**)

+

MERCURIO COMUNE O DISSOLVENTE

(la parte di Mercurio che
progressivamente si fissa verrà
chiamata anche
Zolfo Bianco)

[vedi Dizionario di Pernety e il commentario di
Canseliet al Mutus Liber, ed. Arkeios pag 108]

+

SALE D'ARMONIA

(ottenuto dal *caput mortuum* della I opera
per lisciviazione)

mediatore che costituisce l'uovo stesso,
il suo guscio, il "VETRO";

P. Rivière dice che:

"i due (?) sali di esso costituiscono il bianco
e il giallo dell'Uovo".

[i due Sali sono detti : **TARTARO** e
ARMONICO nel *Mutus Liber*]

[Questo Sale d'Armonia può essere anche
inteso come **principio Corpo**]

Successione dei Regimi durante la Cottura:

1. Regime di Mercurio
2. Regime di Saturno (nuova Fase al Nero)
3. Regime di Giove (grigio, cenere)
4. Regime della Luna (Fase al Bianco: si ottiene lo *Zolfo Bianco* pr. detto)
5. Regime di Venere (verde, vita vegetativa [verso l'ingiallimento])
6. Regime di Marte (giallo, aranciato)
7. Regime del Sole (Fase al Rosso perfetto: si ottiene lo *Zolfo Rosso* pr. detto)

Si ottiene l'**ELISIR bianco o rosso**

**PIETRA DEL
SECONDO
ORDINE**

MOLTIPLICAZIONI

L'**ELISIR** è cotto nel **MERCURIO
FILOSOFICO** (= che è lo stesso Zolfo Filosofico
ottenuto alla fine della Seconda Opera) (ma
comunque ci vuole anche il **Mercurio Dissolvente**)

Di nuovo si ha la successione
dei 7 Regimi

Si ottiene la **MEDICINA UNIVERSALE** o
PIETRA FILOSOFALE bianca o rossa

**PIETRA DEL
TERZO
ORDINE**

Fermentazione

Moltiplicazioni ripetute
(sempre con la successione dei 7 Regimi)

LUCE INESTINGUIBILE

della Bianca con Argento

**POLVERE DI
PROIEZIONE
BIANCA**

Trasmutazione in
Argento

della Rossa con Oro

**POLVERE DI
PROIEZIONE
ROSSA**

Trasmutazione in
Oro

Dissolta
nell'Alcool

**ORO
POTABILE**