

Теоретическая схема Великой Работы (через сухой)

(из Канселье и Фулканелли, с пояснениями П. Ривьера)

[редакция от августа 2011 г.]

Подготовительный этап

Приобретение двух солей или философских основ, составляющих СЕКРЕТНЫЙ ОГОНЬ

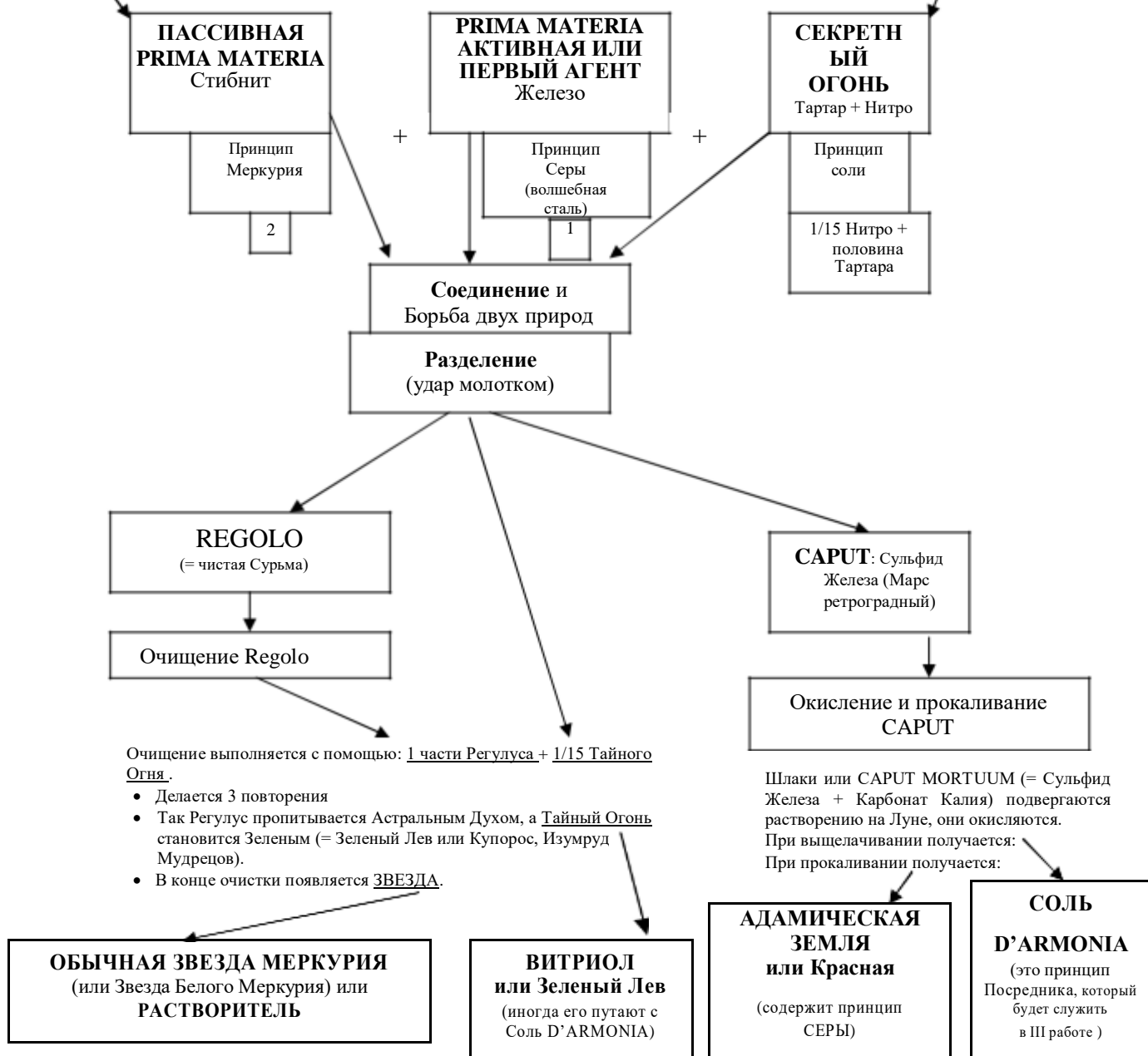
- Получение селитры, изомера небесного нитро, содержащегося в росе.
- Приобретение Тартара

(затем будет получена третья соль = СОЛЬ D'ARMONIA, которая будет получена путем выщелачивания Caput [но, возможно, также из раствора, содержащего Тартар, как это предлагается в таблице VII Mutus Liber])

Предварительная оценка MATERIA PRIMA

- Сульфид сурьмы (Стибнит) следует растолочь в ступке.
- Выдерживают на медленном огне и просеивают, пропитывая росой
- Это делается для освобождения сульфида от кремнистой пустой породы и частичного его окисления.

ПЕРВАЯ РАБОТА

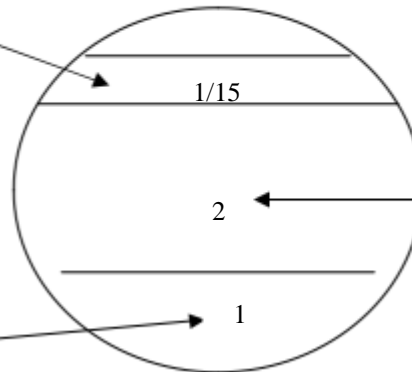


ВТОРАЯ РАБОТА

Орлы или Сублимации

Я помещаю три вещества, так наложенные друг на друга, чтобы сублимировать:

Купорос или Соль
Философов (это
Тайный огонь
стал зеленым)



Обыкновенный
Меркурий или
Растворение

Красная Земля или
Adamic, полученный в
результате
прокалывания Caput.

От семи до девяти Орлов: бой *Реморы* или *Неподвижного* (= Философская Сера содержащаяся в Адамической Земле) и *Саламандры* или *Летучего* (= Обычный Меркурий) Замачивание и сушка (каждый раз с формированием Звезды)

На четвертом или пятом Орле происходит *Ванна звезд* (= сначала появляются серебряные или Лунные грануляции, затем золотые или Солнечные)

Затем на *Философском море* начинает формироваться *остров Делос*

Зеленый Лев (Купорос) отдает свою Кровь *Красному Льву* (= философская Сера в подготовке) то есть
Обыкновенный Меркурий, как растворитель, извлекает ее *Философскую Серу* Красной Земли (это *Реинкрудация (повторное включение)* Золота или Адамической Земли, это ее омоложение); *Сера (echineis или remora)* попадает в ванну Меркурия наверху и должна быть «выловлена» из переплетенной сети, образованной *Купоросом*. Мы сделали это:

**ФИЛОСОФСКАЯ СЕРА
ИЛИ ЭМБРИОН ИЛИ РЕБИС
ИЛИ ФИЛОСОФСКИЙ МЕРКУРИЙ
(Второй Меркурий)**

(Маленький Король, Королевский Младенец)

(также называемый НЕГОРЮЧАЯ СЕРА) в котором две природы (Сера Адамовой Земли и Обычный Меркурий) соединены неразрывно (рождение Аполлона и Дианы на острове Делос)

СЕРА или
КАМЕНЬ
ПЕРВОГО
ПОРЯДКА

Эмбрион затем утешается огнем, пока не получит двояковыпуклой линзы белого/черного цвета на поверхности и фиолетового цвета внутри, что сравнимо с «кнопкой возврата»

ТРЕТЬЯ РАБОТА

